

ERKENNTNISSE: HÄUFIGE STÄRKEN UND SCHWÄCHEN DER GEMEINDEN

TOP 5 STÄRKEN

- 1 Engagierte Mitarbeiter und Führungspersönlichkeiten
- 2 Aktiver Kern der Ehrenamtlichen
- 3 Werte im Zentrum des Gemeindelebens und starkes Gemeinschaftsgefühl
- 4 Hohe Krisenfestigkeit und Anpassungsfähigkeit
- 5 Solide Infrastruktur

TOP 5 SCHWÄCHEN:

- 1 Führungs- und Organisationsstrukturen nicht zeitgemäß
- 2 Burn-Out, Überlastung und emotionaler Stress vieler Ehrenamtlicher und Führungspersönlichkeiten
- 3 Keine aktive Nachwuchsförderung / Kontinuität des Ehrenamtes akut gefährdet
- 4 Fehlende informelle, generationenverbindende Formate
- 5 Fehlende Vision und Strategie zur Erreichung und Einbindung der jungen Zielgruppen

LANGFRISTIGE PROJEKTZIELE



Maximierung der Auswirkung auf die jüdische Gemeinschaft in Deutschland durch enge Zusammenarbeit, Wissenstransfer und Austausch mit Gemeinden, Landesverbänden, jüdischen Organisationen und Zentralratsangeboten.



Kontinuität der Arbeit sichern und Expertise vertiefen, um nachhaltige und tiefgreifende Effekte in der jüdischen Gemeinschaft bewirken zu können.



Wissenschaftlich aufbereitetes und praxisorientiertes Expertenwissen im Bereich Gemeinde- und Organisationsentwicklung produzieren.



Vernetzung des Zentralrats der Juden mit anderen relevanten internationalen Experten für Gemeindeentwicklung.

Sie sind am Gemeindecosting interessiert oder haben Fragen? Kontaktieren Sie uns über das Kontaktformular auf unserer Webseite www.gemeinde-coaching.de



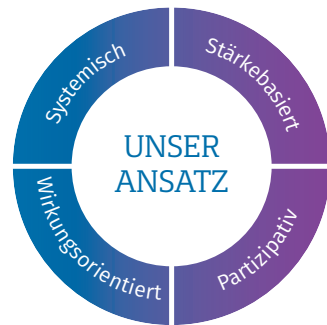
KURZBERICHT
GEMEINDECOACHING
2021-2022

Gefördert durch:



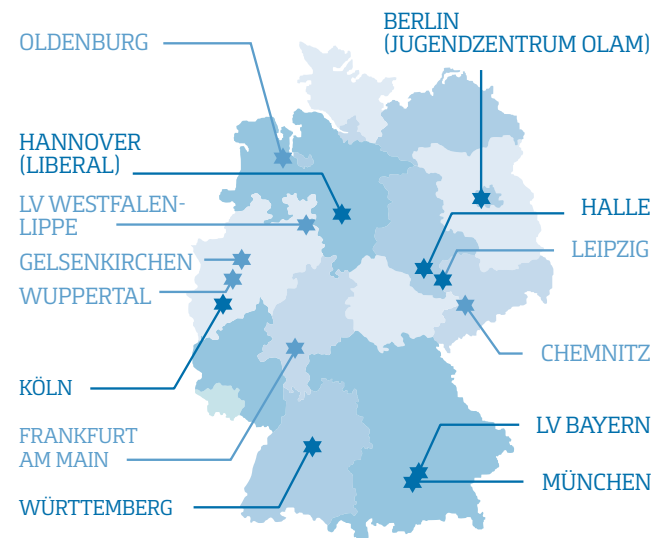
BERATUNG UND BEGLEITUNG FÜR GEMEINDEENTWICKLUNG

Seit September 2021 bietet der Zentralrat der Juden den jüdischen Gemeinden in Deutschland mit dem Gemeindecosting professionelle Unterstützung bei strategischen Entwicklungsprozessen.



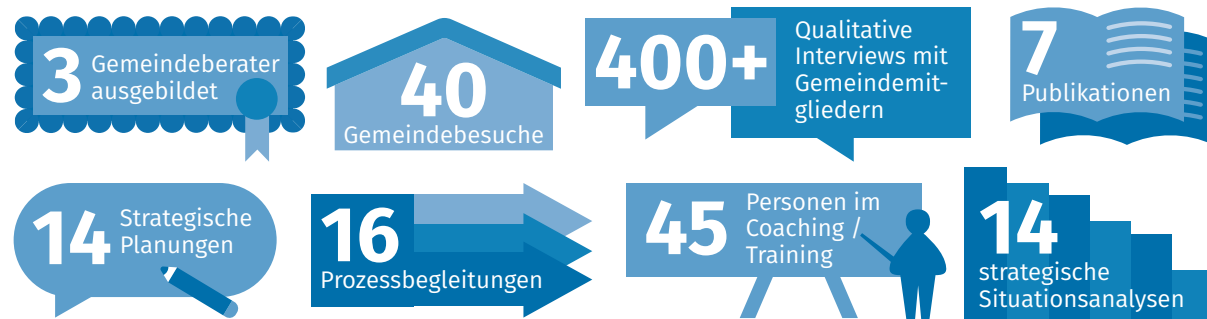
Wir verbinden professionelle Methoden und Ansätze der systemischen Unternehmensberatung mit der Expertise in Gemeindeentwicklung. Wir bieten unseren Gemeinden sowohl konkrete Hilfe im Bereich der Organisations- und Strukturentwicklung als auch eine tatkräftige Unterstützung bei der Mitgliederbindung, Stärkung des Gemeinschaftssinns, zielgruppenorientierte Angebotsgestaltung usw. Wir begleiten die jüdischen Gemeinden intensiv bei ihren strategischen Prozessen und helfen bei der Umsetzung empfohlener Maßnahmen.

TEILNEHMENDE GEMEINDEN UND LANDESVERBÄNDE

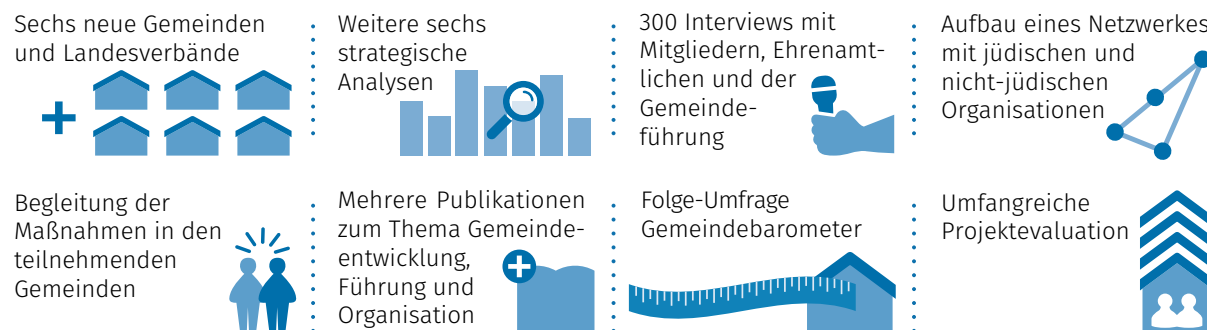


★ Seit 2021 ★ Seit 2022

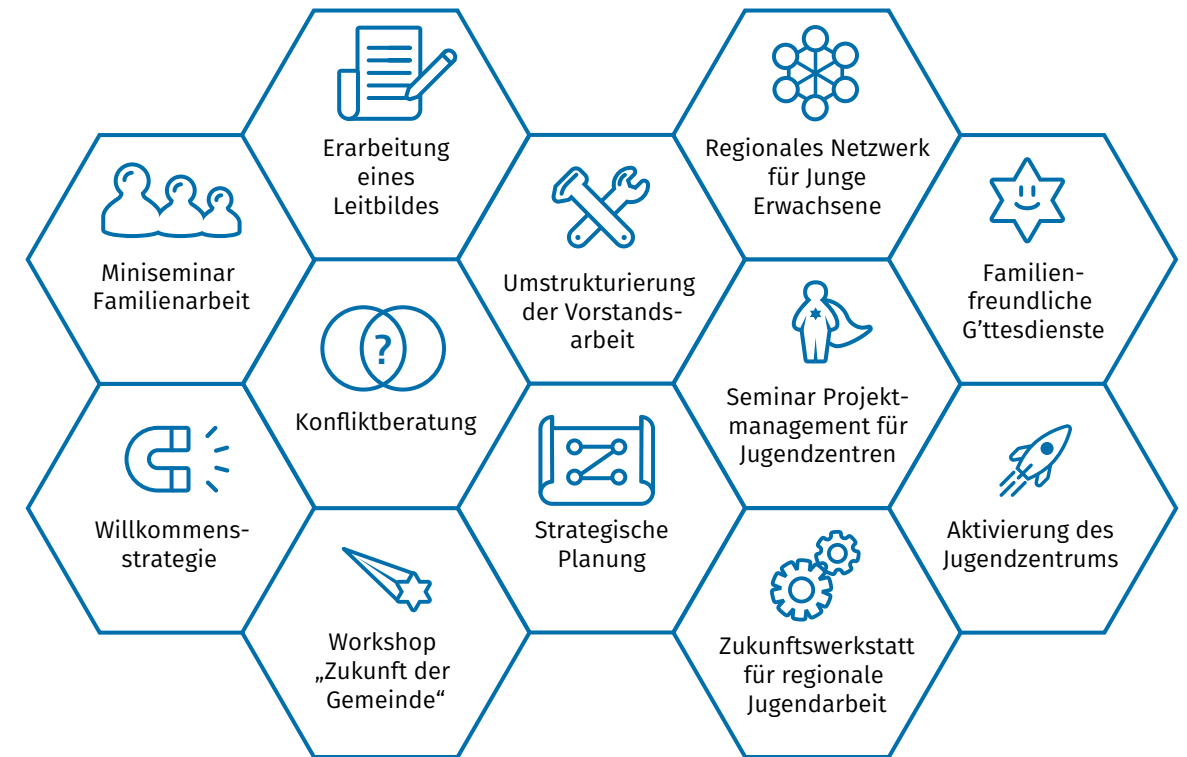
SEIT PROJEKTBEGINN



PLANUNG 2023



EINIGE BEISPIELE FÜR MAßNAHMEN IN DEN GEMEINDEN



Alle Maßnahmen basieren auf den Ergebnissen der strategischen Situationsanalysen und werden für die jeweiligen Gemeinden maßgeschneidert geplant und umgesetzt. Der Fokus liegt immer auf den Stärken und Ressourcenaktivierung.

HILFSPROGRAMM IN KOOPERATION MIT DEM AMERICAN JEWISH JOINT DISTRIBUTION COMMITTEE (JDC) FÜR DIE ARBEIT MIT GEFLÜCHTETEN IN JÜDISCHEN GEMEINDEN

